

Installationsanweisung varioTWAIN

1. Inhaltsverzeichnis

1.	Inhaltsverzeichnis.....	1
2.	Installation varioTWAIN	2
3.	Konfiguration in varioIMAGE.....	2
4.	Konfiguration von varioTWAIN:.....	3
5.	Scannen mit varioTWAIN	4

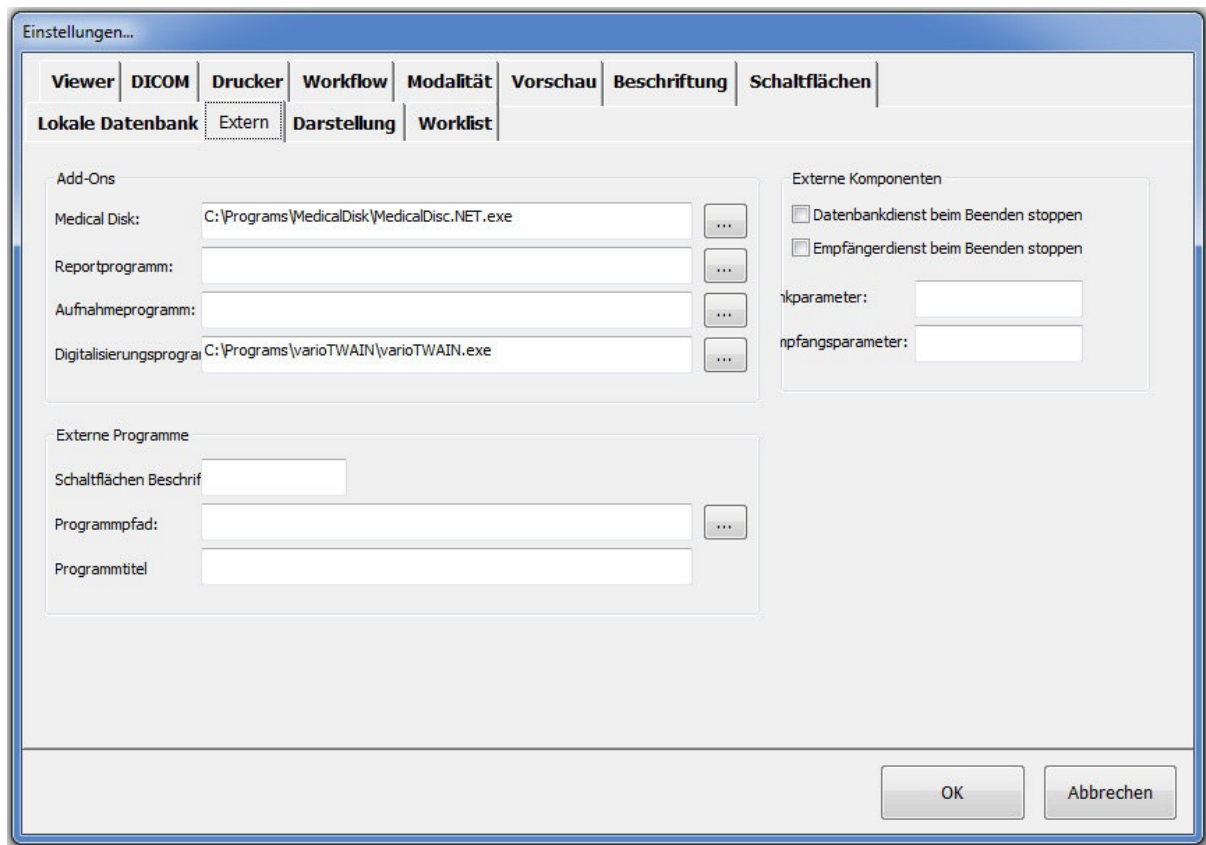
2. Installation varioTWAIN

Das Setup von varioTWAIN liegt auf dem Download Server:
<http://www.download.sstmed.com/VARIOTWAIN/index.php>

Installieren Sie varioTWAIN in:
C:\Programs\varioTWAIN\

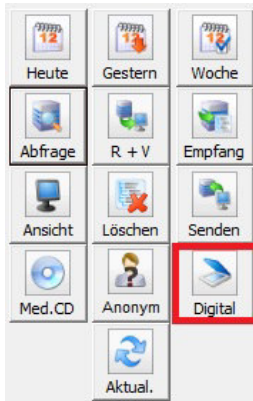
3. Konfiguration in varioIMAGE

Wählen Sie in der Menüleiste Ansicht → Einstellungen → Extern.



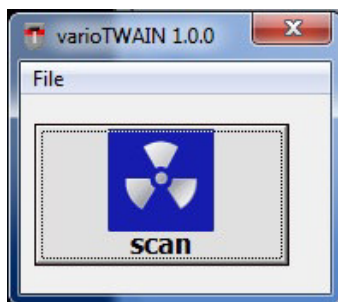
Tragen Sie unter „Digitalisierungsprogramm“ den Pfad zur varioTWAIN.exe ein:
C:\Programs\varioTWAIN\varioTWAIN.exe
Der Digital Button wird nun aktiv.

4. Konfiguration von varioTWAIN:

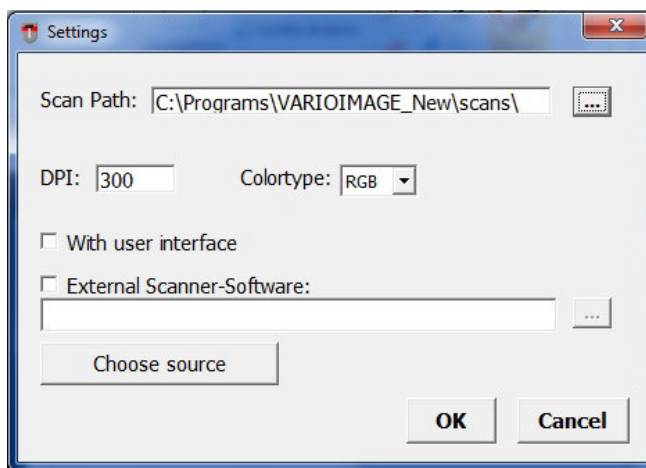


Wählen Sie eine Studie aus, zu der etwas eingescannt werden soll, und klicken Sie auf den Button „**Digital**“.

varioTWAIN wird sich nun öffnen.



Wählen Sie in der Menüleiste File → Options.



Wählen Sie als **Scan Path** folgenden Pfad aus:
C:\Programs\varioIMAGE\scans

Aktivieren oder Deaktivieren Sie die Option „**With user interface**“, wenn sich die grafische Oberfläche der Scanner Software öffnen soll oder nicht.

Wenn Sie die Option aktivieren möchten, können Sie im Feld „**External Scanner-Software**“ den Pfad zur Scanner Software eintragen.

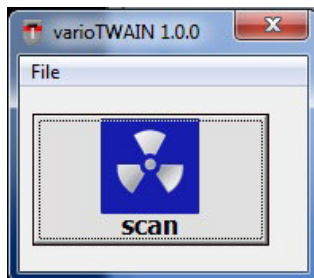
Klicken Sie auf den Button „**Choose Source**“ und wählen Sie den Scanner aus.

Speichern Sie die Settings mit einem Klick auf den Button „**OK**“ und schließen Sie varioTWAIN.

5. Scannen mit varioTWAIN



Wählen Sie eine Studie aus, zu der etwas eingescannt werden soll, und klicken Sie auf den Button „**Digital**“.
varioTWAIN wird sich nun öffnen.



Klicken Sie auf den Button „**Scan**“, um etwas zu dieser Studie einzuscannen.
Je nach dem, ob sie die Option „**With user interface**“ deaktiviert oder aktiviert haben, wird sich die externe Scanner Software öffnen oder nicht öffnen.
Ist diese Option deaktiviert, zeigt nur ein Ladebalken den Status des Scans an.

Ist der Scan abgeschlossen, können Sie varioTWAIN wieder schließen.

Nach einem kurzen Moment erscheint der Scan in der ausgewählten Studie.